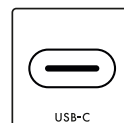




## CG2700X

### Uw voordelen

**4K UHD**  
3840 × 2160



De ColorEdge CG2700X combineert absolute precisie met de uiterst fijne 4K UHD-resolutie van 3840 x 2160 pixels. Hij zorgt voor een constante beeldweergave op het hoogste niveau en biedt talrijke aansluitingen, waaronder USB-C en LAN. Dit maakt de CG2700X tot de ultieme universele monitor voor creatieve professionals met de hoogste eisen. Of het nu gaat om fotografie, video-postproductie of pre-press, de geïntegreerde sensor zorgt ervoor dat de weergave op het beeldscherm altijd overeenkomt met het weergegeven bestand. De maximale helderheid van het 4K-scherm met hoge resolutie van 500 cd/m<sup>2</sup>, het True Black-panel met een contrast van 1450:1 en de vooraf geïnstalleerde HDR gammacurves maken van de monitor ook de ideale monitor voor de postproductie van 4K-films. Fotografen zullen ook de extreem hoge detailresolutie van 164 ppi op prijs stellen. Dankzij de USB-C-poort biedt de CG2700X een zeer handige aansluiting op mobiele high-performance computers. Beeld- en datasignalen worden verzonden met slechts één kabel - tegelijkertijd kan de laptop worden opgeladen met maximaal 94 Watt. De geïntegreerde USB-hub, HDMI- en DisplayPort-aansluitingen en de meegeleverde lichtafschermkap ronden de weelderige kenmerken van de CG2700X af.

- ✓ 27-inch wide gamut LCD-scherm met 3840 x 2160 pixels (4K UHD)
- ✓ Wide color gamut met 99% AdobeRGB- en 98% DCI-P3-kleurruimtedekking
- ✓ Geïntegreerde sensor voor volautomatische zelfkalibratie
- ✓ 500 cd/m<sup>2</sup> maximale helderheid, contrast 1450:1 dankzij True Black-technologie
- ✓ 10-bit display, 16-bit 3D Look-Up-Table
- ✓ Digital Uniformity Equalizer voor perfecte helderheidsverdelingen kleurzuiverheid
- ✓ HDR-doelstellingen voor HDR-HLG en HDR-PQ-EOTF
- ✓ USB-C (DisplayPort-sigitaal en tot 94 Watt Power Delivery), DisplayPort- en HDMI-ingangen
- ✓ RJ-45 LAN-poort, USB-hub met vier USB downstream-poorten, waarvan twee USB 3.1 en twee USB 2.0

## Features

### 4K UHD resolutie

Dankzij de resolutie van 3840 x 2160 (4K UHD) heeft de CG2700X een enorme pixeldichtheid van 164 ppi. Zichtbare beeldschermpixels behoren dus gegarandeerd tot het verleden en zelfs de monitorweergave geeft een zeer betekenisvolle indruk van de latere afdrukresolutie. Het IPS-panel heeft een maximale helderheid van 500 cd/m<sup>2</sup> en behaalt een contrastverhouding van 1450:1. Films kunnen worden beoordeeld, bewerkt en gegradeerd met de CG2700X in volledige 4K UHD-resolutie. De LCD-module staat een kijkhoek toe van 178 graden. Hierdoor blijven kleurtonen en contrasten stabiel in de kijkhoek van de gebruiker.

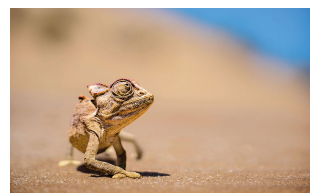
### Wide gamut voor verzadigde kleuren

Om het volledige kleurspectrum van moderne camera's te kunnen gebruiken, heeft u een monitor met de grootst mogelijke kleurruimte nodig. Anders zijn visuele beoordeling en verwerking van de verzadigde kleurtonen in het bestand niet mogelijk. Daarom dekt het IPS-panel van de ColorEdge CG2700X bijvoorbeeld de grote fotokleurruimte AdobeRGB en de CMYK-printkleurruimte ISO-Coated V2 tot meer dan 99 %. Dit betekent dat de volledige kleurruimte van moderne camera's ongewijzigd en zonder fouten wordt weergegeven. En een nauwkeurige simulatie van het afdrukresultaat in de softproofweergave is eveneens gegarandeerd.

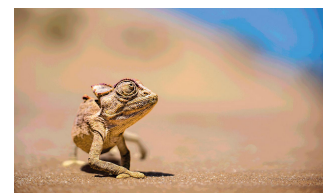


### Vloeiende overgangen en verlopen dankzij de 16-bit-Look-Up Table en de 10-bit-modus

De Look-Up Table (LUT) van de CG2700X rekent intern met een bijzonder hoge kleurdiepte van 16 bits, waarna het display de signalen met tot 10 bits produceert. Door deze configuratie zijn er miljarden kleurtinten beschikbaar om de precieze weergave op de monitor te berekenen. Zo worden weergavefouten voorkomen die optreden in minder goede monitoren, zoals streepvorming en clipping. Trapsgewijze kleurverlopen en verkleuringen zijn hierdoor verleden tijd. Subtiële nuances en structuren in donkere of diep verzadigde beeldpartijen worden met deze technologie nog gedifferentieerder en gedetailleerder weergegeven.



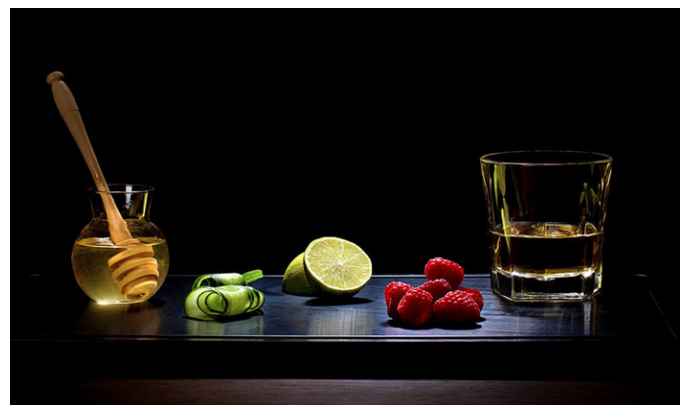
10 bits (LUT: 16 bits)



8 bits (LUT: 8 bits)

### True Black: kleurdiepte voor plastische beelden

Met zijn hoge contrastverhouding geeft de CG2700X diepe zwarttinten weer, die op een typische LCD-monitor vanwege de backlight er vaak bleek of flets uitzien. Dit geldt met name, wanneer de monitor vanaf de zijkant wordt bekeken in zwak verlichte ruimten. De CG-serie is daarvoor met een retardatiefilm uitgerust die deze diepte van zwarttinten ook bij grote kijkhoeken mogelijk maakt.



## Features

### Digital Uniformity Equalizer: Perfectie voor ieder gedeelte van het display

Ieder afzonderlijk monitorpaneel wordt in de fabriek van EIZO exact uitgemeten over het volledige oppervlak. Als er kleurzwemen optreden of afwijkingen zijn in de homogeniteit van de helderheid, wordt dit herkend en gecorrigeerd. Dit proces – de Digital Uniformity Equalizer – garandeert dat identieke kleuren gedurende de volledige levensduur van de monitor gelijk worden weergegeven, op ieder gedeelte van het displayoppervlak. Alleen zo kunnen professionals bij de beeldbewerking en het retoucheerwerk vertrouwen op hun monitor.



Met DUE



Zonder DUE

### Geïntegreerde sensor voor zelfkalibratie

Met de ingebouwde kalibratiesensor genereert u een maximale kleurnauwkeurigheid. De sensor is perfect op de monitor afgestemd en houdt rekening met omgevingsinvloeden, zoals licht, en correleert het midden en de rand van het beeld. Zo wordt een gelijkmatig resultaat op de volledige monitor gegenereerd. De sensor bevindt zich in de schermrand en komt alleen tevoorschijn voor de meting. Daarom is een extern kalibratieapparaat overbodig en is de kleurkwaliteit van de monitor altijd optimaal.

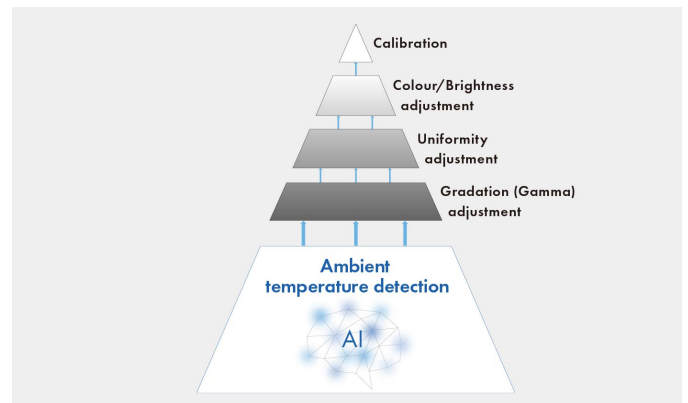
De CG2700X is uitgerust met de nieuwste sensortechnologie, waardoor hij on the fly opnieuw kan worden gekalibreerd. Zo kunt u blijven werken met toepassingen die niet kleurkritisch zijn, terwijl de monitor wordt gekalibreerd. De sensor neemt slechts een kleine ruimte in op het scherm tijdens de kalibratie en stoort dus niet. De kalibratie kan ook volledig automatisch op bepaalde tijdstippen plaatsvinden, zelfs als de computer is uitgeschakeld of helemaal niet op de monitor is aangesloten.



### Stabiele weergave dankzij toonaangevende AI

Om ervoor te zorgen dat tint, kleur, helderheid en andere kenmerken altijd nauwkeurig worden weergegeven, zelfs wanneer de omgevingstemperatuur verandert, is de ColorEdge CG2700X uitgerust met een temperatuursensor. Het meet nauwkeurig de temperatuur in de monitor, terwijl een AI (kunstmatige intelligentie)-ondersteund correctiealgoritme\* onderscheid maakt tussen verschillende temperatuurveranderingspatronen en in real time een nauwkeurige correctie berekent.

\* Patent aangevraagd



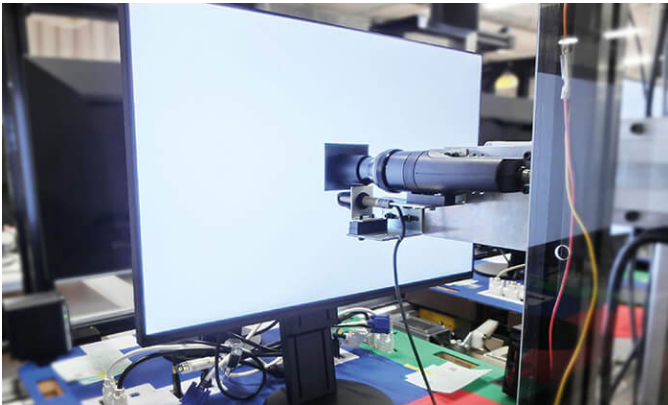
### Stabiele kleurweergave binnen drie minuten

Een standaard monitor moet minimaal een half uur opwarmen, voordat de helderheid, kleurweergave en toonwaarden stabiel zijn. De ColorEdge CG2700X bereikt deze stabiliteit echter al binnen drie minuten, zodat de gebruiker vrijwel direct na het inschakelen van de monitor kan vertrouwen op de kleurweergave.

## Features

### Direct gebruiksklaar: af fabriek perfect

Om ervoor te zorgen dat u uw monitor direct na het uitpakken kunt gebruiken, wordt iedere ColorEdge CG2700X in de fabriek individueel uitgemeten en optimaal ingesteld. Hiervoor worden de gammacurven van de rood-, groen- en blauwkanalen gedetailleerd gecontroleerd en, waar nodig, gecorrigeerd. Dankzij deze unieke fabriekskalibratie bij EIZO is de monitor met de vooraf ingestelde kleurruimtes direct na het uitpakken klaar voor gebruik. Door de uitgebreide fabriekskalibratie werkt de herkalibratie met de ColorNavigator bovendien bijzonder snel.



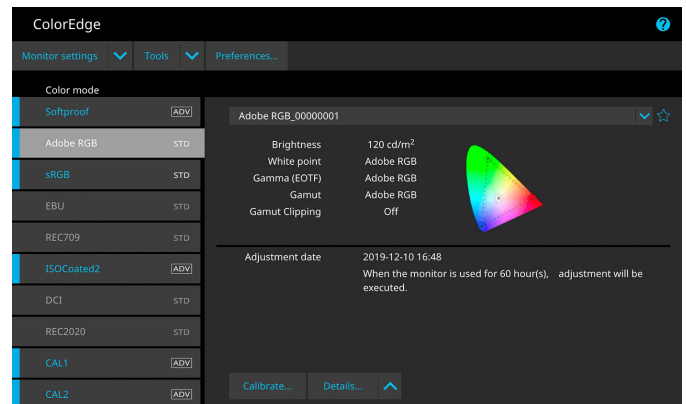
### EIZO-software voor snelle kalibratie en print

Als een monitor langer wordt gebruikt, veranderen de weergave-eigenschappen. Bij een grafische monitor is het echter essentieel dat de weergave gedurende de volledige gebruiksduur constant blijft. Daarom is het belangrijk om de monitor regelmatig te kalibreren en bij te stellen. Met de gratis kalibratiesoftware ColorNavigator van EIZO kan de ColorEdge CG2700X binnen anderhalve minuut (gemeten met een MacBook Pro en EX4) eenvoudig en verliesvrij worden gekalibreerd. Zo ziet dezelfde foto er op de monitor ook over vijf jaar nog precies hetzelfde uit.

### Meer informatie over de EIZO ColorNavigator

Voor gebruikers die meerdere monitoren in het bedrijf willen kalibreren, biedt EIZO de tool ColorNavigator Network aan. Hierdoor kan het kwaliteitsbeheer van vele ColorEdge-monitoren centraal worden uitgevoerd. Een beheerder kan onder andere kalibratiedoelen aan de gebruikers leveren en de automatische kalibratie van ColorEdge-monitoren uit de CG-serie activeren. Met behulp van een door EIZO aangeboden veilige cloud-server is het mogelijk om dit centrale kwaliteitsbeheer op meerdere locaties of zelfs continenten te beheren.

### Meer informatie over ColorNavigator Network



De keuze van de kleurmodus verschilt per model.

### EIZO-microchip voor optimale kleurweergave

Voor kleurechte beeldbewerkingen beschikt de CG2700X over een hoogwaardige microchip (ASIC, Application-Specific Integrated Circuit), die EIZO speciaal heeft ontwikkeld voor de bijzondere eisen van workflows die absoluut kleurgetrouw moeten zijn. Deze microchip is het brein van de ColorEdge en staat garant voor de nauwkeurige, uniforme en constante beeldweergave waar EIZO om bekend staat.



### HDR Gamma

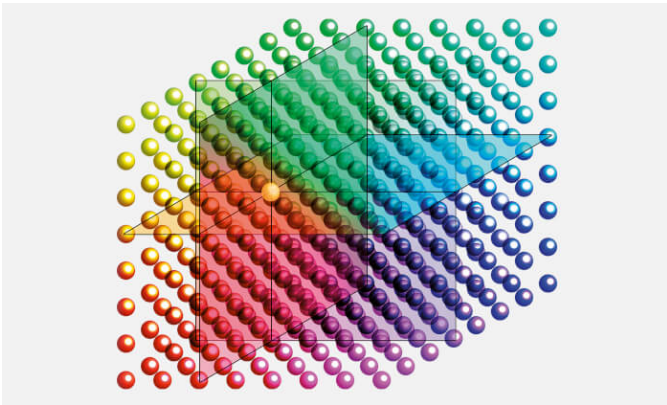
De ColorEdge CG2700X ondersteunt de twee gammacurves voor HDR-video: de HLG-curve (Hybrid Log-Gamma) en de PQ-curve (Perceptual Quantization). Tot de maximale helderheid van 500 cd/m<sup>2</sup> zorgt de CG2700X zo voor een zinvolle indruk van het verwerkte HDR-materiaal, zodat een HDR-referentiemonitor zoals de ColorEdge CG3146 vaak pas in de laatste productiestap nodig is.

## Features

### Nauwkeurige kleurweergave dankzij 3D LUT met hoge resolutie

De 3D LUT zorgt voor de meest precieze toonwaardetoekenning en een uiterst nauwkeurige kleurweergave. In LCD's variëren de helderheidsniveaus van module tot module in verhouding tot het beeldsignaal en de kleurmenging (optelling) van rood, groen en blauw. Dit kan alleen nauwkeurig worden geregistreerd en gecontroleerd met behulp van bijzonder nauwkeurige meetapparatuur.

EIZO past daarom elke monitor van de CG-serie en zijn kleuren- en tooncurve aan. Dit zorgt voor een consistente kleurtemperatuur over de gehele greyscale. Het resultaat: de kleurweergave is voor elke CG2700X hetzelfde, nauwkeurig en betrouwbaar.



### Voorinstellingen kleurruimte voor film- en video productie

Presets voor de DCI-P3, BT.709 en BT.2020 kleurruimten zijn af fabriek nauwkeurig gekalibreerd en zorgen ervoor dat u met de juiste gammawaarden werkt. Bovendien zijn de kleurmodi voor PQ (DCI en BT.2100) en HLG (BT.2100) voor de weergave van HDR-inhoud ook vooraf in de fabriek ingesteld. De helderheidsinstelling voor elke voorinstelling kan gemakkelijk worden aangepast en opnieuw worden gekalibreerd dankzij de geïntegreerde kalibratiesensor.



### Veilig in beeld dankzij de Safe Area Marker

Ideaal voor ondertitels en kritische beelden: Dankzij de Safe Area Marker weet u welk deel van de scène in een andere beeldverhouding wordt weergegeven. Zo kunt u onmiddellijk zien of ondertitels, teksten of belangrijke beeldelementen zich in het zichtbare gebied bevinden. U kunt de kleur, grootte en beeldverhouding van de marker aanpassen, zodat de marker in elk beeld duidelijk zichtbaar is.

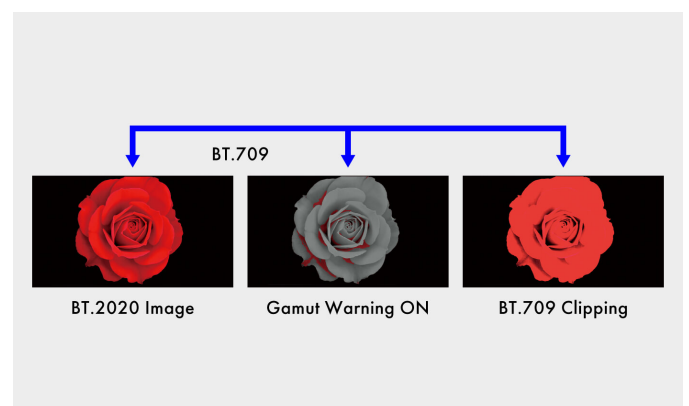


### Automatische kleurinstellingen

De ColorEdge CG2700X biedt een speciale functie om de kleurinstellingen gedurende het volledige productieproces consistent te houden, namelijk Sync Signal. Deze functie past de monitorinstellingen aan het videosignaal aan, zoals het signaalbereik en de kleurindeling.

### Gamut waarschuwing

De waarschuwing voor de kleurruimte werkt in twee modi: Rec.2020-content die niet kan worden weergegeven in de Rec.709-kleurruimte, wordt in grijstinten weergegeven. Alternatief wordt in de Rec.709-clippingmodus gesimuleerd, hoe materiaal in Rec.2020 zou worden weergegeven op HDTV-apparaatuur.



## Features

### Luminantie waarschuwing

De helderheidswaarschuwing kan worden gebruikt om gebieden te markeren die een bepaalde helderheid (300, 500, 1000 of 4000 cd/m<sup>2</sup>) overschrijden bij gebruik van de PQ-modus. Deze gebieden worden facultatief gemarkeerd in de kleuren geel of magenta.



Helderheidswaarschuwing



Zonder helderheidswaarschuwing

### "Nearest Neighbor" interpolatie instelling

De ColorEdge CG2700X biedt de instelling Nearest Neighbor als een optie voor het schalen en resampelen van afbeeldingen. Bij deze upscaling kopieert Nearest Neighbor aangrenzende pixels met behoud van kleurgetrouwheid. Als Nearest Neighbor is uitgeschakeld, worden kleurtonen tussen naburige pixels geïnterpoleerd, waardoor de overgangen vloeiender worden. Gebruikers kunnen voor verschillende resoluties de interpolatiemethode kiezen die het meest geschikt is voor het project.

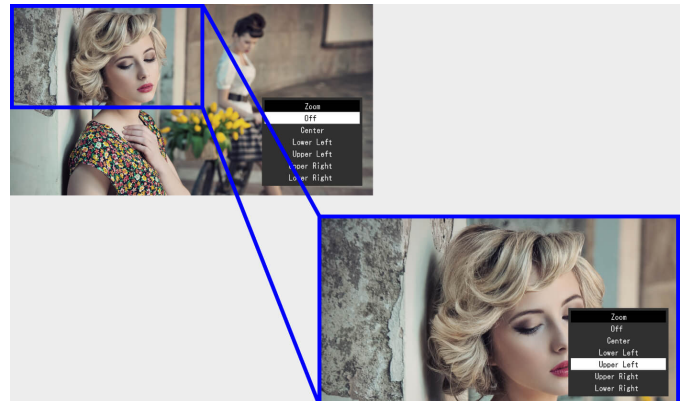
### Ideaal voor video- en filmproductie: HDMI

Films worden normaal gesproken met 24 Hz opgenomen. Bij een voor monitoren gebruikelijke weergave met 60 fps zien ze er daarom onnatuurlijk uit. De monitor ondersteunt een beeldfrequentie van 24 en 60 Hz. U kunt uw filmmateriaal bekijken en bewerken zoals het is opgenomen.

HDMI-signalen worden ondersteund met beeldfrequenties van 60, 50, 30, 25 en 24 Hz. Bovendien beschikt de monitor over een I/P-conversie.

### 4K-zoom

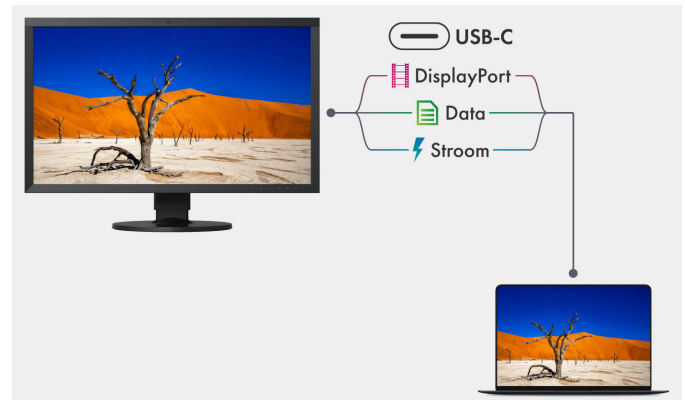
Via een directe selectie in het monitormenu kunt u eenvoudig inzoomen op verschillende beeldpartijen, zodat u de details en scherpte kunt beoordelen.



### State-of-the-art connectiviteit met USB-C

Beeldsignaal, USB-dataoverdracht en Power Delivery met maximaal 94 W Watt, dit alles en nog veel meer kan worden gerealiseerd met een enkele USB-C kabel. Dit maakt de ColorEdge CG2700X het centrale dock van de grafische workflow. Randapparatuur zoals een muis, toetsenbord of printer kan rechtstreeks op de USB-A poorten worden aangesloten. Mobiele apparaten zoals laptops of tablets kunnen zelfs via de USB-C-kabel worden opgeladen met maximaal 94 W Watt via de USB-C kabel. Zo kan een laptop met CG2700X in een handomdraai worden omgetoverd tot een volwaardig desktop-werkstation.

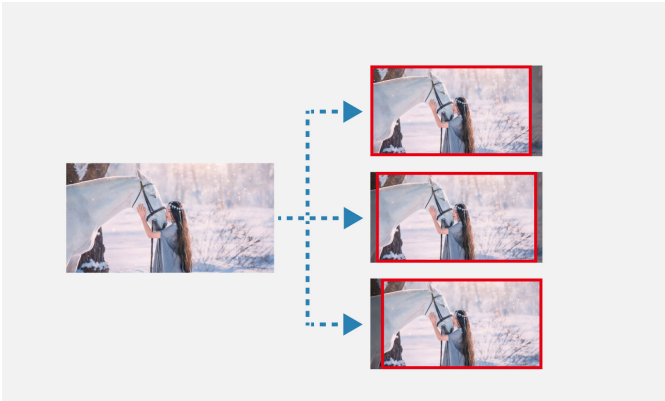
[Lees meer over USB-C in EIZO Praktische Kennis.](#)



## Features

### DCI 4K cropping-functie

Met de DCI 4K cropping-functie kunnen gebruikers een DCI 4K-signaal (4096 x 2160) weergeven en inhoud bijsnijden buiten de grenzen van de native 4K UHD-resolutie (3840 x 2160) van het paneel. Gebruikers kunnen kiezen uit drie opties die bepalen welk deel van het beeld wordt weergegeven.



### Monitoraansluitingen

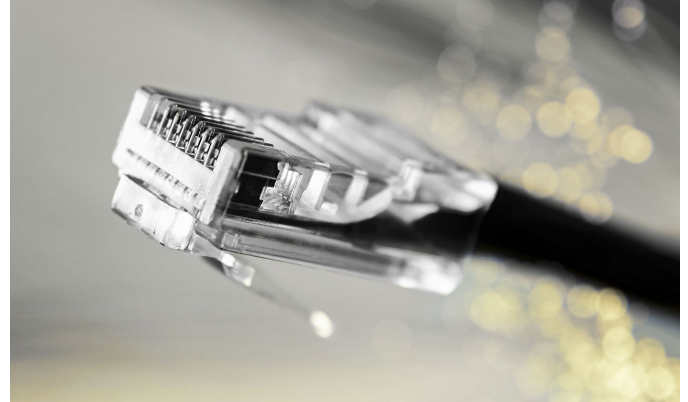
De CG2700X ondersteunt een breed scala aan videoformats via USB-C-, HDMI- en DisplayPort-interfaces. Dit betekent dat de monitor niet alleen kan worden geïntegreerd in PC-gebaseerde workflows, maar ook kan worden gebruikt met HDMI-afspeelapparaten.



### LAN-poort voor stabiele netwerkverbinding

De monitor heeft een eigen LAN-poort voor een netwerkverbinding per kabel. U hoeft uw laptop of computer alleen nog maar via een USB-kabel aan te sluiten op de CG2700X om via de monitor toegang te krijgen tot het netwerksignaal. Dit is vooral handig bij nieuwere laptops, waarin geen LAN-poort meer is ingebouwd. Met deze aansluiting is de snelle, stabiele gegevensoverdracht die bijvoorbeeld vereist is voor een videoverga-

ding geen enkel probleem. Als netwerkapparaat heeft de monitor zijn eigen MAC-adres.

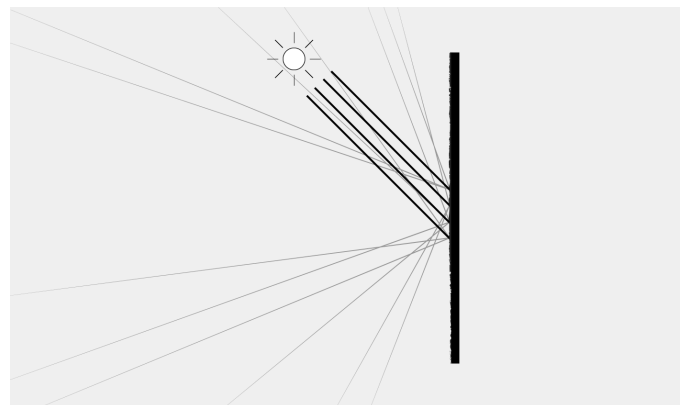


### KVM-switch: twee computers, één bediening

Het is nog nooit zo eenvoudig geweest om twee pc's met één muis en toetsenbord te bedienen. Met twee USB upstream-poorten (USB-C en USB-B) heeft de ColorEdge CG2700X een ingebouwde KVM (Keyboard Video Mouse)-switch. De monitor koppelt de muis en het toetsenbord automatisch aan de op dat moment actieve broncomputer. Zo kunnen bijvoorbeeld een desktop PC en een laptop of een PC op het werk en een PC thuis worden bediend met dezelfde combinatie van monitor, muis en toetsenbord. Schakelen gaat dan gemakkelijk met de sensortoets aan de voorzijde van de monitor. Dit zorgt voor ononderbroken werk en een opgeruimde werkruimte.

### Perfect ontspiegeld

Niets is storender dan verblindende reflecties op uw monitordisplay. Daarom zijn alle monitoren van EIZO effectief ontspiegeld. Dit beschermt niet alleen de ogen tegen overbelasting, maar voorkomt ook dat de gebruiker oncomfortabele posities voor de monitor inneemt.



## Features

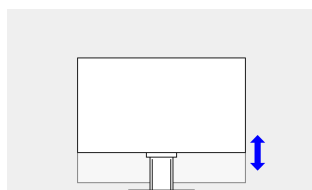
### Beter voor de ogen: werken zonder flikkeringen

Veel monitoren flikkeren ongemerkt. Dit is meestal niet bewust te zien, maar het zorgt er wel voor dat de ogen sneller moe worden. Daarom hecht EIZO er veel waarde aan dat haar monitoren niet flikkeren. En dat is wel zo prettig: omdat de ogen deze flikkering niet hoeven te verwerken, wordt de gebruiker minder snel moe bij het beeldschermwerk.

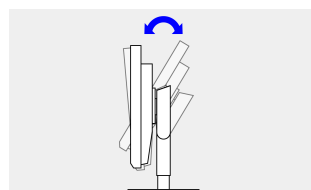
### Monitorvoet – stabiel en ergonomisch instelbaar

Onze monitoren zijn traploos in hoogte verstelbaar en kunnen, afhankelijk van het model, tot op de bodemplaat van de voet worden verlaagd. Dit maakt een optimale ergonomie mogelijk, ongeacht of u achter het beeldscherm zit of staat. Daarnaast kunt u de monitorvoet in een stand draaien en kantelen die voor uw zithouding het meest comfortabel is.

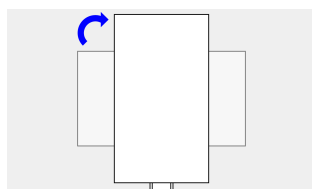
De CG2700X kan bovendien ook worden gedraaid voor een staande weergave, zodat fotografen bijvoorbeeld bij portretopnames direct op volledig formaat kunnen zien hoe de mensen erop staan.



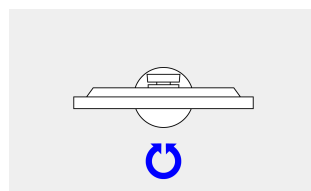
Hoogte  
155 mm



Kantelen  
Tussen 5° voorwaarts en 35°  
achterwaarts



Rotatie  
Rotatie 90° (rechtsom)



Draaien  
344°

### Lichtafschermkap: bescherming tegen reflecties en verblinding

De lichtkappen reduceren reflecties en licht op het beeldscherm en sparen uw ogen. De kappen zijn eenvoudig te plaatsen en verminderen de lichtinval van bovenaf en van de zijkanten.



### Maatschappelijk verantwoorde productie

De CG2700X wordt op een maatschappelijk verantwoorde manier vervaardigd. Onze productie is vrij van kinderarbeid en dwangarbeid. De leveranciers in de volledige leverketen zijn zorgvuldig geselecteerd en zijn ook verplicht om op een maatschappelijk verantwoorde manier te produceren. Dit geldt vooral voor de zogeheten conflictmineralen. Ieder jaar dienen we vrijwillig een uitgebreid rapport in over onze maatschappelijke verantwoordelijkheid.

[Meer informatie over verantwoord ondernemen bij EIZO vindt u hier.](#)





## Features

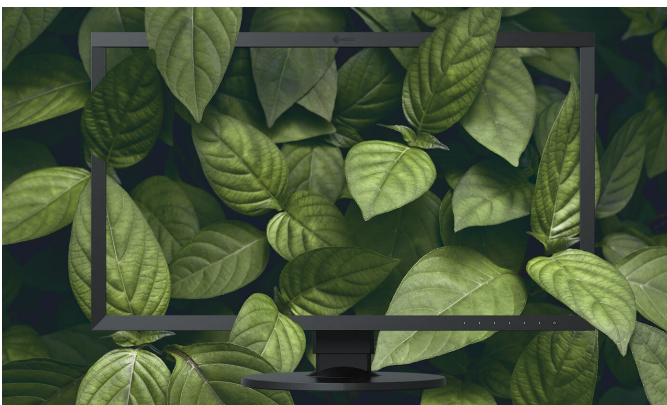
### Milieu- en klimaatvriendelijk

Iedere CG2700X wordt in onze eigen fabriek geproduceerd. Onze fabriek werkt met een milieumanagementsysteem conform ISO 14001. Dit omvat onder andere maatregelen voor de vermindering van afval, afvoerwater, uitstoot en verbruik van grondstoffen en energie. Ook wordt milieubewust gedrag van de medewerkers gestimuleerd. We leggen jaarlijks openbaar verantwoording af over deze maatregelen, als belangrijk onderdeel van ons CSR-rapport.



### Duurzaam en met een lange levensduur

De CG2700X is gemaakt met het oog op een lange levensduur, waarbij rekening is gehouden met de gehele gebruikscyclus en de impact op het milieu. De monitor gaat in de regel significant langer mee dan de garantieperiode van vijf jaar. Vervangende onderdelen zijn beschikbaar tot vijf jaar nadat de monitor niet meer wordt geproduceerd. De lange levensduur en de optie om de monitor te repareren, sparen natuurlijke grondstoffen en daarmee ook ons milieu. Bij het ontwerp van de CG2700X hebben we veel aandacht besteed aan een laag grondstoffenverbruik, met hoogwaardige componenten en materialen en een zorgvuldige verwerking in de productie.



### 5 jaar garantie & lange levensduur

Hoogwaardige materialen, zorgvuldige verwerking en een getoetste controle: dat zijn de bouwstenen voor een uitzonderlijk lange levensduur. En daarom geven we ook vijf jaar on-site garantie.



### Gegarandeerde helderheid en kleurweergave

De CG2700X heeft een kleur- en helderheidsgarantie van vijf jaar vanaf de datum van aankoop voor 10000 bedrijfsuren bij een maximale helderheid van 120 cd/m<sup>2</sup> en een kleurtemperatuur tussen 5000 en 6500 K.



# Specificaties

## Algemeen

Artikelnr.	CG2700X
Behuizingskleur	Zwart
Toepassingsgebied	Foto, Video, Grafisch
Productlijn	ColorEdge
EAN	4995047063643

## Beeldscherm

Diagonaal [in inch]	27
Diagonaal [in cm]	68,4
Formaat	16:9
Zichtbare beeldgrootte (breedte x hoogte)	596 x 335
Ideale en aanbevolen resolutie	3840 x 2160 (4K UHD)
Pixelafstand [in mm]	0,155 x 0,155
Pixel dichtheid [in ppi]	164
Ondersteunde resoluties	3840 x 2160 (4K UHD), 2560 x 1440, 1920 x 1200, 1920 x 1080 (Full HD), 480i (@ 60 Hz), 480p (@ 60 Hz), 1080i (@ 60 Hz), 720p (@ 60 Hz), 1080p (@ 60 Hz), 1200p (@ 60 Hz), 576i (@ 50 Hz), 576p (@ 50 Hz), 1080i (@ 50 Hz), 720p (@ 50 Hz), 1080p (@ 50 Hz), 1080p (@ 30/25/24 Hz)
Panel technologie	IPS (Wide Gamut)
Max. kijkhoek horizontaal	178 °
Max. kijkhoek verticaal	178 °
Weergavekleuren of grijswaarden	1,07 miljard kleuren (USB-C), 1,07 miljard kleuren (DisplayPort, 10 bit), 1,07 miljard kleuren (HDMI, 10 bit), 16,7 miljoen kleuren (USB-C, 8 Bit), 16,7 miljoen kleuren (DisplayPort, 8 bit), 16,7 miljoen kleuren (HDMI, 8 bit)
Kleurenpalet/Look-Up-Table	278 biljoen kleurgradaties/16 bit
Max. kleuruimte (standaard)	AdobeRGB (>99%), DCI P3 (>98%), sRGB (100%), Rec709 (100%), EBU (100%), SMPTE-C (100 %)
HDR Gamma	HLG, PQ-curve
Max. helderheid (standaard) [in cd/m <sup>2</sup> ]	500
Aanbevolen helderheid [in cd/m <sup>2</sup> ]	120
Max. donkrooncontrast (standaard)	1450:1
Reactietijd grijs-grijs overgang (standaard) [in ms]	13
Max. vernieuwingsnelheid [in hertz]	60
Backlight	LED

## Eigenschappen & bediening

USB-C docking	✓
LAN/RJ-45	✓
KVM switch	✓
Hardwarekalibratie	✓ met geïntegreerd of los meetapparaat
Geïntegreerde sensor voor zelfkalibratie	✓
Agendeerfunctie voor zelfkalibratie	✓
Vooraf ingestelde kleur-/grijswaardenmodi	extra geheugenruimte door kalibratie, BT.2020, BT.709, DCI-P3, DCI-P3 PQ, BT.2100 HLG, AdobeRGB, sRGB, 1x extra geheugenruimte, Sync Signal
Correctie van temperatuur en kleurafwijking	✓
Correctie van helderheidsafwijking	✓
Digital Uniformity Equalizer (homogeniteitscorrectie)	✓
Flikkervrij	✓
True Black	✓
Safe Area Marker	✓
I/P-conversie	✓
Uitbreiding signaalbereik (HDMI)	✓
Ruisonderdrukking (HDMI)	✓
HDCP-decoder	✓
Gamut-waarschuwing	✓
Luminantie-waarschuwing	✓
Gamut Clipping	✓
Herkenning van ingangssignalen	✓

OSD taal	de, en, es, fr, it, ja, zh, se
Instelmogelijkheden	Helderheid, Contrast, Gamma, Kleurverzadiging, Kleurverzadiging, 6 Colors, Input Color Format, Input Range, Signal Detection, Menu Rotation, Noise Reduction, Kleurtemperatuur/Witpunt, Kleurenmodus, Kleurtoon, Signaalingang, OSD-taal, DUE prioriteit, Door de gebruiker gedefinieerde toetsen, DCI 4K Cropping
Button Guide	✓
Geïntegreerde voeding	✓

## Aansluitingen

Signaalgangen	USB-C (DisplayPort Alt Mode, HDCP 1.3/2.3), DisplayPort (HDCP 1.3), HDMI (Deep Color, HDCP 1.4/2.3)
USB-specificatie	USB 3.1 Gen 1
USB-downstream-poorten	4 x type A (2 x USB 3.1 Gen 1, 2 x USB 2.0)
Netwerkverbinding	RJ-45 (LAN-aansluiting)
LAN standaarden	IEEE802.3ab (1000BASE-T)
Videosignaal	DisplayPort (RGB, YCbCr), HDMI (RGB, YCbCr)

## Energie eigenschappen

Frequentie	USB Type-C, DisplayPort: 26 - 137 kHz / 23 - 61 Hz; HDMI: 15 - 135 kHz / 23 - 61 Hz
Energieverbruik (standaard) [in watt]	34
Maximaal energieverbruik [in watt]	225
Energieverbruik (Stand-by) [in watt]	0,5
Energieverbruik als netschakelaar is uitgeschakeld [in watt]	0
Energie-efficiëntieklasse	G
Energieverbruik/1000h [in kWh]	36
Voeding	AC 100-240V, 50/60Hz

## Afmetingen & garantie

Afmetingen [in mm]	638 x 416-571 x 245
Gewicht [in kilogrammen]	9,8
Details behuizingsafmetingen	<a href="#">Technische tekening (PDF)</a>
Draaibaarheid	344 °
Kantelbaarheid voor/achter	5 ° / 35 °
Rotatie liggend en staand formaat (Pivot)	✓ 90° (rechtsom)
Verstelbaarheid in hoogte [in mm]	155
Gatafstand	VESA-standaard 100 x 100 mm

## Certificeringen & keurmerken

Certificering	CE, CB, UKCA, TÜV/GS, TÜV/Ergonomics (inclusief ISO 9241-307)**, TÜV/Color Accuracy (Quick Stability), cTÜVus, TÜV/S, EAC, PSE, FCC-B, CAN ICES-3 (B), RCM, VCCI-B, CCC, RoHS, China RoHS, WEEE
---------------	-------------------------------------------------------------------------------------------------------------------------------------------------------------------------------------------------

## Software & accessoires

Bijbehorende software en verdere accessoires beschikbaar als download	ColorNavigator, ColorNavigator Network (op aanvraag)
Meegeleverde accessoires	Voedingskabel, Signaalkabel USB-C – USB-C (5 A), Signaalkabel HDMI - HDMI, USB-/signaalkabel (USB-A - USB-B), Beknopte handleiding, Kalibratiecertificaat, Lichtschermkap
Optionele accessoires	EIZO ScreenCleaner (Voor optimale reiniging zonder krassen), PP200-K (DisplayPort-aansluitkabel, 200 cm), CP200-BK (Aansluitkabel van USB-C naar DisplayPort, 200 cm), EX4 (De sensor meet een aantal kleuren op het scherm en laat ColorNavigator vervolgens een profiel samenstellen dat door de functie voor kleurbeheer kan worden gebruikt als referentie voor de monitor.)

## Garantie

Garantie en service	5 jaar incl. omruilservice op locatie*
---------------------	----------------------------------------

## Specificaties

---

### Algemene voorwaarden

\*) De garantieperiode voor de LCD-module is vijf jaar vanaf de aankooppdatum of 30.000 bedrijfsuren, afhankelijk van wat zich het eerst voordoet. Voor de duur van vijf jaar of 10.000 bedrijfsuren, afhankelijk van wat zich het eerst voordoet, wordt een helderheid van ten minste 120 cd/m<sup>2</sup> bij een kleurtemperatuur van 5000 K tot 6500 K gegarandeerd.\*\*) Zero-pixel-error garantie voor volledige oplichtende subpixels (deelementen van beeldschermen ISO 9241-307). Geldigheidsduur: zes maanden vanaf de aanschafdatum.